



IN COLLABORAZIONE CON



SISTEMI PER

**ILLUMINAZIONE
PER MICROSCOPIA
MOD. BF**

BF-5400



Dedicato all'ispezione di superfici e rilievi, il BF-5400 è facile da installare e da interfacciare con un sistema ottico, sia esso un microscopio Zeiss, Olympus, Nikon, Leica o di altri marchi.



In una configurazione a campo chiaro, una luce intensa colpisce direttamente il campione con angoli elevati, da un piano situato sopra il campione stesso.

La luminosità fornita dal campo chiaro, grazie all'uniformità della luce, produce immagini nitide e vivide. L'elevata qualità della luce consente di lavorare a un'intensità inferiore. Ciò permette di eliminare la presenza di riflessi di luce diffusa e offre un maggiore comfort per l'operatore, mantenendo una qualità dell'immagine ottimale in termini di contrasto e rilievo.



La temperatura di colore del campo chiaro è 5400 K (opzione 6500 K su richiesta). Indipendentemente dal numero di ore di utilizzo del prodotto, la sua temperatura della luce rimane costante per tutta la sua longevità. Questa coerenza consente agli utenti di mantenere nel tempo uno standard di qualità stabile.

VANTAGGI

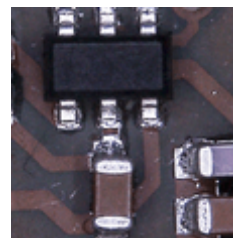
- Luce chiara ultra uniforme
- Illuminazione di alta qualità per un lavoro efficiente anche a bassa intensità
- Basso affaticamento della vista
- Adattabile a differenti microscopi
- Facile installazione
- Lunga durata con qualità della luce stabile nel tempo
- Nessuna manutenzione
- Possibilità di combinazione con un sistema di illuminazione a campo oscuro (DF-5400)



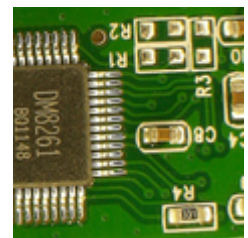
Contrasti ben dettagliati



Visione ottimale dei rilievi

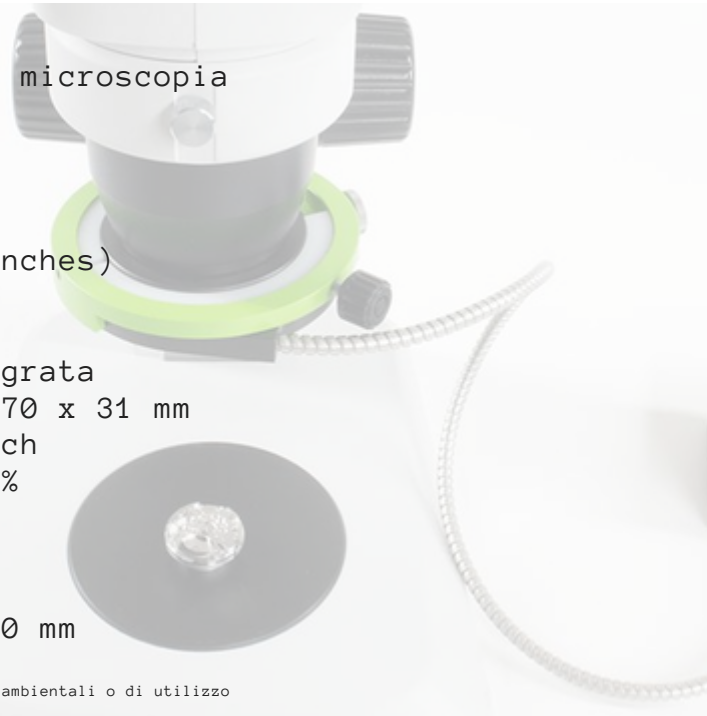


Osservazione senza riflessi



Osservazione a contrasto elevato

- Modello: BF-5400
- Linea di prodotto: illuminazione per microscopia
- Temperatura colore: 5400 K
- Distanza di lavoro: 50 - 150 mm
- Diametro interno: 66 mm (2.6 inches)
- Dimensioni esterne: Ø 89.5 mm x 9 mm
- Interfaccia adattatore: 66 mm (2.6 inches)
- Cavo flessibile: - 500 mm
- Durata > 20 000 hours(1)
- Unità di controllo elettronico: integrata
- Dimensioni unità di controllo: 70 x 70 x 31 mm
- Controllo alimentazione: On/Off switch
- Controllo intensità della luce: 0-100%
- Temperatura d'uso: 0 - 40 °C
- Diffusore/i SI, come accessorio
- Alimentazione esterna: DC 12 V
- Dimensioni alimentatore: 70 x 50 x 30 mm



(1) Sulla base di un utilizzo normale. I risultati possono variare per cause ambientali o di utilizzo

ACCESSORI



Anello adattatore

Consente l'integrazione della luce con obiettivi da microscopio compresi tra 50 e 66 mm.



Diffusore BF standard

Permette una migliore osservazione dei componenti riflettenti. Può essere collegato e rimosso rapidamente.



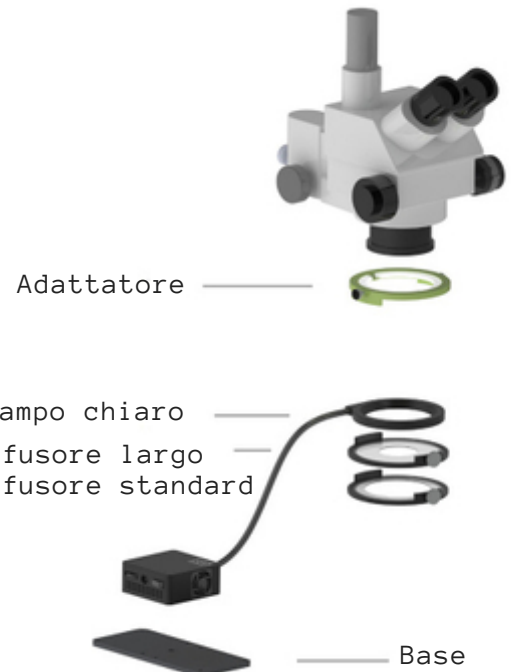
Diffusore BF largo

Offre immagini più fluide quando si osservano componenti molto riflettenti in condizioni di illuminazione ad alta angolazione.



Alimentazione elettrica

Disponibile con interfacce EU, JP e UK, consente all'utente di trasportare e configurare i sistemi di illuminazione senza sforzo.





CONTATTI

B&D SRL

Via Del Lavoro 7,
20874, BUSNAGO (MB), ITALIA

Tel: +39.039.6095150

Fax: +39.039.6957674

Mob: +39.334.9033805

info@b-d.it

www.bracciedispositivi.it